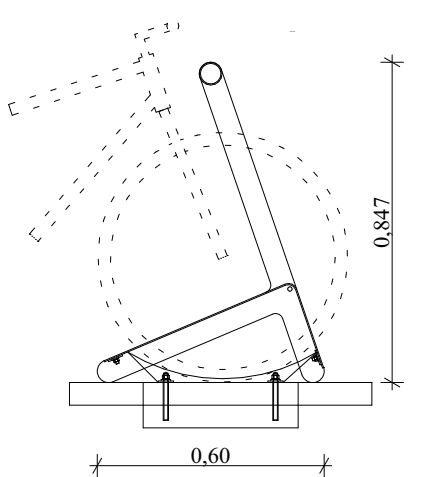
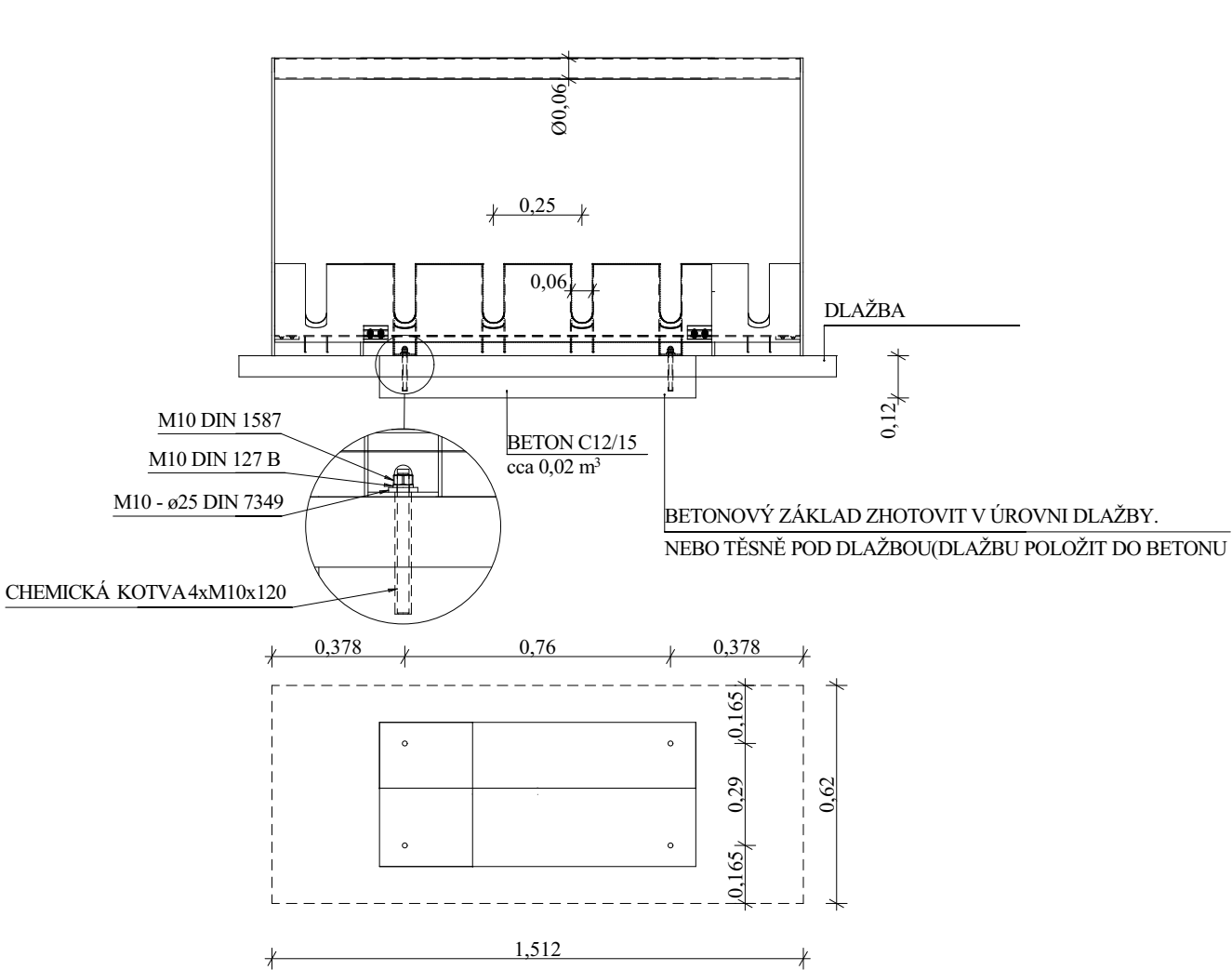
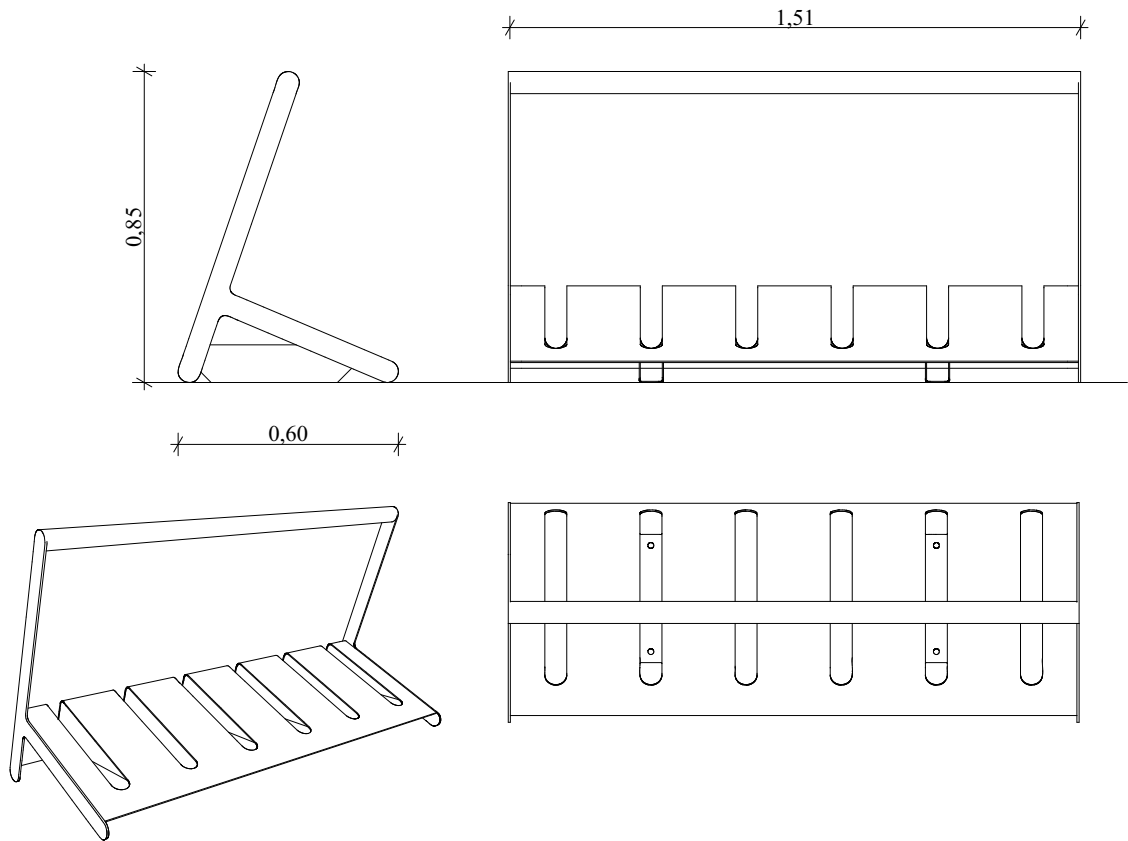


STOJAN PRO 6 JÍZDNÍCH KOL

CELKEM 4 KS

ORIENTACE OSAZENÍ ASYMETRICKÉHO STOJANU




POZNÁMKA

Stojan na kola celoodcelový

Stojan pro šest kol
Charakter konstrukce: ocelová konstrukce umožňující postavení a uzamčení jízdních kol
Povrchová úprava: opatřena ochrannou vrstvou zinku a práškovým vypalovacím lakem
Tělo: svařenec z ocelového plechu tloušťek 3, 4 a 8 mm a trubky 60,3×2,9 mm
Půdorysný rozměr stojanu 650×1500 mm, výška 850 mm
Barevnost: odstíny polyesterových práškových laků v jemné struktuře mat dodávaných standardně výrobcem
ostatní odstíny dle vzorníku RAL jsou k dispozici na požádání
Kotvení: kotvení do betonového základu ustaveného v rovině dlažby nebo terénu pomocí závitových tyčí M10, variantně volně položeno
Všechny prvky městského mobiliáře musí být řádně ukotveny podle podkladů výrobce, v opačném případě hrozí při neopatrném užívání převrhnutí výrobku, za jehož následky nenese výrobce žádnou odpovědnost.
Hmotnost: 60 kg
Opce: jiná než standardní barva
Rozměry výrobků mají informativní charakter. Výrobce si vyhrazuje právo na změnu technické specifikace bez předchozího upozornění.
Rozměry spodní stavby a způsob osazení výrobku jsou závazné.
Minimální únosnost základové půdy 150kPa. Rozteče kotev rozměřovat dle rozměrů dodaného výrobku.

SOUŘADNICOVÝ SYSTÉM: JTSK
VÝŠKOVÝ SYSTÉM: BpV



<div><div></div><div><div>Projekty Sukup s.r.o.</div><div>Projektová činnost ve výstavbě</div><div>Nová 225, 696 61 Vnorovy II - Lideřovice</div><div>tel: 736 601 340</div><div>email: pro.s@post.cz</div><div>IC: 09139818</div></div></div>		ČÍSLO PARÉ:	
Vypracoval: ING. MIROSLAV SUKUP		Odpovědný projektant: ING. MIROSLAV SUKUP	
Kraj: ZLÍNSKÝ		Místo stavby: UL. TOPOLOVÁ BYSTRICE P.H.	
Stavebník: MĚSTO BYSTRICE POD HOSTÝNEM		Formát A4:	2
Akce: REGENERACE SÍDLIŠTĚ V BYSTRICI POD HOSTÝNEM- ULICE TOPOLOVÁ p.č. 2010/28, 2010/30, 3030/9, 2010/2, 2678/16 k.ú. BYSTRICE POD HOSTÝNEM [617113]		Datum:	30.10.2024
		Stupeň:	DUSP
		Č.zak:	33/2024
		Arch.č.:	33/2024/1
		Kótováno:	M
Profese: SO 101 KOMUNIKACE		Měřítko:	1:20
Obsah: STOJAN NA KOLA		Číslo výkresu:	D.14

TATOPROJEKTOVÁ DOKUMENTACE JE DUŠEVNÍM VLASTNICTVÍM AUTORA, BEZ PŘEDCHOZÍHO SOUHLASU AUTORA NEBO BEZ ŘÁDNÉHO SMLUVNÍHO VZTAHU S AUTOREM PROJEKTOVÉ DOKUMENTACE, JEHOŽ PŘEDMĚTEM PLNĚNÍ JE VYTVOŘENÍ NEBO VYUŽITÍ TĚTO DOKUMENTACE, NESMÍ BÝT TATOPROJEKTOVÁ DOKUMENTACE A ANI JEJÍ ČÁST ROZMNOŽOVÁNA A POSTOUPENA JAKOUKOLIV FORMOU JINÉ OSOBE NEBO FIRMĚ ©